

ONTWIKKELAGENDA VERSLOGISTIEK IN DE MAINPORT-GREENPORT VOOR EEN TOEKOMSTBESTENDIGE EN LEEFBARE REGIO

Greenport West-Holland is een internationale hub voor versproducten. Dat betekent dat een groot deel van de transportbewegingen in de regio bestaat uit verslogistiek. Een efficiëntere verslogistiek zorgt voor lagere emissies, een betere bereikbaarheid én een verbetering van de leefbaarheid in de regio. Daarom werkt Greenport West-Holland met het programma Mobiliteit en Verstedelijking (MoVe) om verslogistiek te verbeteren.



Over Greenport West-Holland en MoVe

Greenport West-Holland is het samenwerkingsverband van ca. 50 partners: ondernemers, overheden, onderwijs- en kennisinstellingen. Ze werken samen aan een economisch vitale en duurzame toekomst voor het regionale tuinbouwcluster met landelijke en internationale impact.

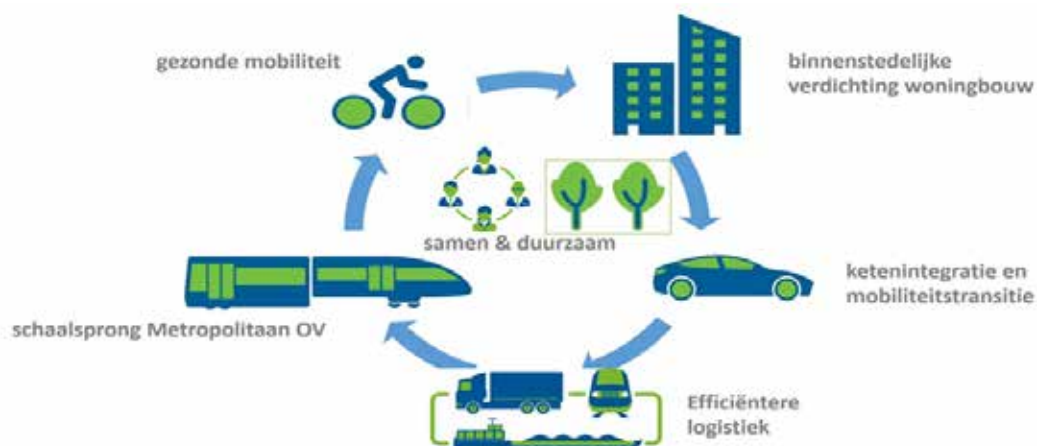
Binnen MoVe werken provincie Zuid-Holland, Metropoolregio Rotterdam-Den Haag (MRDH), gemeenten en de ministeries van Infrastructuur en Waterstaat en Binnenlandse Zaken en Koninkrijksrelaties samen aan het bereikbaar houden van de regio Rotterdam-Den Haag. Daarnaast zetten de MoVe-partijen in op het duurzaam groeivermogen van Zuid-Holland.

Waarom een strategie voor verslogistiek?

Het logistiek versnetwerk van de Greenport West-Holland verbindt mainports (haven Rotterdam, Schiphol), productie, bedrijventerreinen en steden regionaal, nationaal en met de wereld. Deze clusterkracht vormt – na Schiphol - het tweede economisch cluster in Nederland met een toegevoegde waarde van 12 miljard euro (inclusief de versgerelateerde havenactiviteiten).

Zo'n 15-20 procent van het wegvrachtvervoer bestaat uit verslogistiek. Hierbij gaat het voor een groot deel om korte, hoogfrequente ritten. Verduurzaming en een efficiëntere verslogistiek zorgt voor lagere emissies, een betere bereikbaarheid én een verbetering van de leefbaarheid in de regio.

De infrastructuur binnen, naar en van Greenport West-Holland staat onder druk. Enerzijds komt dit door groeiende en veranderende capaciteitsbehoefte van de verslogistiek zelf, anderzijds door groei in de mobiliteitsbehoefte de komende jaren. Dit komt door extra bewoners, forensen en nieuwe economische activiteiten.



“Samenwerken aan een economisch vitale en duurzame toekomst voor het regionale verscluster met landelijke en internationale impact.”



“De Greenport is het tweede economisch cluster van Nederland. Handel en logistiek zijn daarin drijvende krachten. Dat moet je duurzaam bereikbaar houden. Daarin werken we samen in het programma MoVe.”

Peter Verbon
Programmamanager MoVe

Onze aanpak

Greenport West-Holland geeft in haar strategische agenda prioriteit aan het verbeteren en verduurzamen van de logistiek tot 2030 door samenwerking met het programma MoVe. In 2021 hebben MoVe en Greenport West-Holland (GPWH) een verkenning en verdieping laten uitvoeren naar de Mainport (haven Rotterdam) -Greenport-cluster. Om de kwaliteit van het versnetwerk in Greenport West-Holland toekomstbestendig te houden, zijn extra ingrepen nodig.

Deze zijn in te delen in vier oplossingsrichtingen:

- Betere spreiding van drukte
- Slim benutten van de infrastructuur
- Verminderen wegkilometers
- Verbeteringen infrastructuur



Concrete doelen en oplossingen

Op basis van de oplossingsrichtingen is een Ontwikkelagenda Verslogistiek opgesteld. Deze heeft als doel: een toekomstbestendig strategisch netwerk waarin het economisch belang van een optimaal functionerende logistiek tussen de mainport Rotterdam en de Greenport West-Holland wordt gewaarborgd tegen minimale maatschappelijke kosten.

Hierbij zijn de volgende doelen voor 2026 gesteld die bijdragen aan de oplossingsrichtingen:

10 procent Modal shift

Het aantal importreefers met versproducten (groente en fruit) dat jaarlijks via de Rotterdamse haven binnenkomt is ongeveer 140.000 stuks (40 ft containers). 72 procent daarvan is voor de GPWH (Versstromen voor Transitietafel, Amsterdam Consultants, 2021). Het doel is dat in 2026 10 procent van de inkomende reefercontainers vervoerd wordt per binnenvaartschip (in plaats van via de weg).

Slimme logistieke (reefer-)hubs

Slimme logistieke hubs zorgen voor een gestroomlijnder logistiek ketenproces. Het faciliteren van nachtdistributie en het bufferen in de tijd middels (reefer)hubs zorgen ervoor dat de 24/7-operatie van de diepzee terminals en aan de andere kant de importeurs die alleen binnen (ruime) kantooruren geopend zijn wordt opgelost. Het doel is dat het aantal versgerelateerde vrachtwagens in de spitsen in en rond GPWH ondanks de groei van de sector en de bedrijvigheid niet toeneemt. Dus: nul extra verstrucks ten opzichte van 2022.

Verduurzaming transport

De CO₂-emissie door al het transport in de regio bedroeg in 2015 ongeveer 4.500 kton. Daarvan is 144 kton CO₂afkomstig van verslogistiek. Doel is dat deze uitstoot in 2026 is afgenomen met 35 procent. Dit wordt bereikt met onder meer zero emissie-vrachtwagens, modal shift naar barges en een dekkend regionaal netwerk van vul- en laadpunten van duurzame brandstoffen.

“Een goede verslogistiek is belangrijk voor onze regio én voor het Greenport- cluster. Door samen te werken kunnen we de logistiek verder verbeteren en verduurzamen.”

**Pieter Varekamp
Wethouder Westland,
Ambassadeur Logistiek Greenport West-Holland**





“De Rotterdamse haven is onlosmakelijk verbonden met de greenports in het achterland. Samenwerking met alle partijen in de keten en de betrokken overheden is essentieel om de groeiende stroom van versproducten ook op lange termijn snel, betrouwbaar en duurzaam naar de verladers in de regio te vervoeren.”

Anne Saris
Business Manager Agrofood & Distribution,
Havenbedrijf Rotterdam

Data-gedreven logistiek

In 2026 moet de volledige keten voor 100 procent geïnformeerd worden over verstoringen en het importproces. Veel van de inefficiëntie in de logistiek en transport komt door onvolledige of onjuiste informatie. Goede informatievoorziening scheelt wachttijd en omrijden, helpt in de planning en routekeuze en zorgt voor een hogere beladingsgraad. Hierdoor kunnen personeel en materieel efficiënter worden ingezet. In 2026 moet de volledige keten voor 100% geïnformeerd worden over verstoringen en het importproces.

Ontwikkeling Dutch Fresh Port

Dutch Fresh Port (de bedrijventerreinen bij Ridderkerk en Barendrecht) is het zwaartepunt van verslogistiek in Nederland en meet 126 hectare. De komende jaren groeit Dutch Fresh Port met 96 hectare. Er komt een Integraal Transitieprogramma Dutch Fresh Port waarin zowel de personenmobiliteit als verslogistiek is opgenomen. Het gaat hierbij onder meer om interne en externe ontsluiting van het gebied, verduurzaming van het wegvervoer, reeferhub(s), smart mobility (data gedreven mobiliteit), collectief personeelsvervoer en een bargelijndienst.



Gesprekspartners koersbepalende gesprekken:

Irma Kenter, Gerard Wesselink, Bart Verschoor
Jan Willem Immerzeel, Rogier Brinkhof
Danny Levenswaard, Dirk Kok, Joop Verdoorn, Anne Saris
Adriaan Zeillemaker, Jos Holtus
Bert Kingma, Luc de Vries
Wando Boeve
Gertjan Verstoep

Stuurgroep:

Jolanda Heistek
Peter Verbon
Han van der Steen
Eline van den Berg
Gerard Wesselink

Uitvoerend projectleider:

Michiel Jak

Provincie Zuid-Holland
MRDH
HbR
IenW
Goederenvervoercorridor programma
Topsector Logistiek
Dutch Fresh Port

Greenport West-Holland
MoVe
MoVe
Royal Flora Holland/Greenport West-Holland
Provincie Zuid-Holland

Colofon:

Uitgave: Greenport West-Holland
Directeur: Jolanda Heistek

Contact:

Greenport West-Holland
Postbus 182
2665 ZK Bleiswijk

info@greenportwestholland.nl
www.greenportwestholland.nl

 @Greenport-West-Holland en @MoVe rdh
 @GreenportWest en @MoveRDH
 @GreenportWestHolland